

73 JOCS ESPORTIUS ESCOLARS DE L'ANOIA
CIRCUIT DE CROS ESCOLAR I POPULAR
11è CROS MARIA BORÉS – LA POBLA DE CLARAMUNT
La Pobla de Claramunt, 19 de gener de 2025



UBICACIÓ

Escola Maria Borés

C/Josep Aguilera, 0, 08787- La Pobla de Claramunt (Barcelona)

Google maps: <https://tuit.cat/i6rrv>

HORARIS

Categories i horaris

10:15h	Aleví Mixt 2013-2014	1200m
10:35h	Benjamí Mixt 2015-2016	1000m
10:55h	Prebenjamí Mixt 2017-2018	600m
11:15h	15 mixt 2019 350m	1500m
	14 mixt 2020 250m	
	13 mixt 2021 150m	
11:45h	Infantil mixt 2011/12	1500m
	Cadet mixt 2009/10	
	Juvenil mixt 2007/08	
12:00h	Adult Mixt 2006 i anteriors	>1500m

*depèn del nombre de participants, l'organització pot decidir separar la categoria per gènere en totes les curses exceptuant educació infantil.

**depèn del nombre de participants, l'organització pot decidir ajuntar categories.

RECORREGUTS



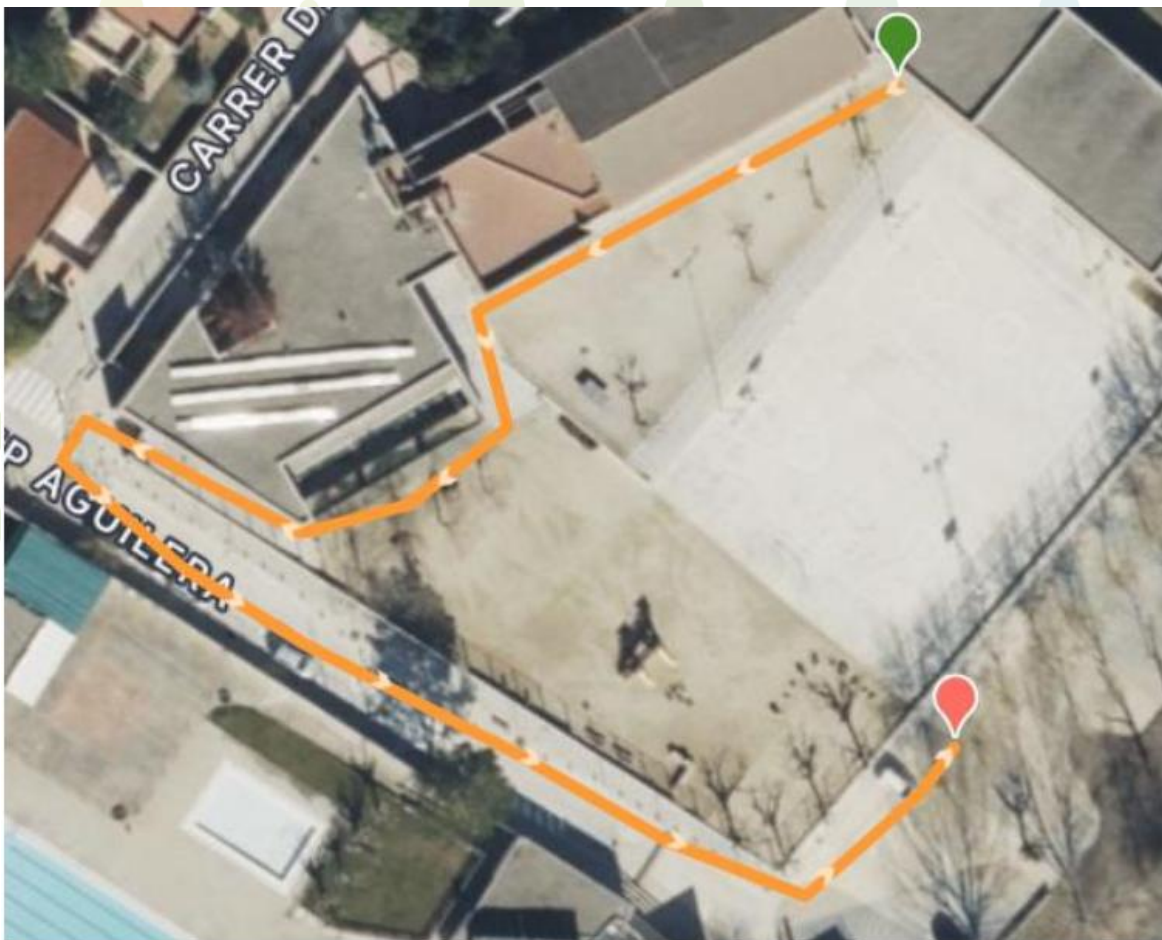
Alevins – 2 voltes



Benjamins – 1,5 voltes



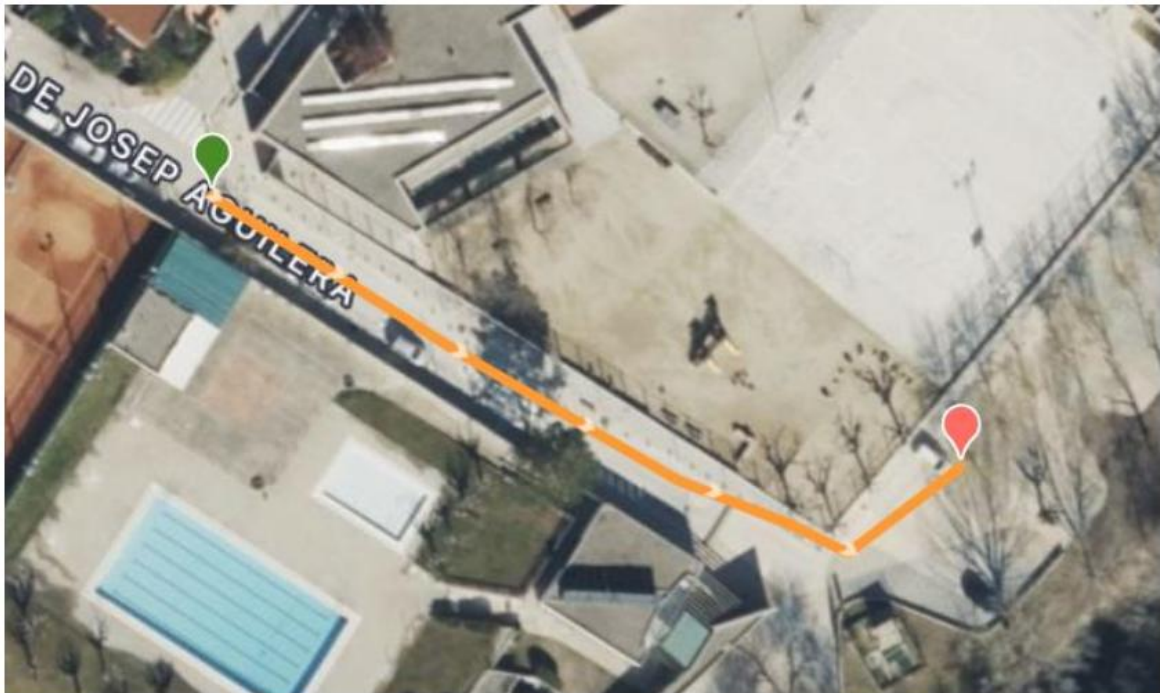
Prebenjamí – 1 volta



Educació Infantil I5



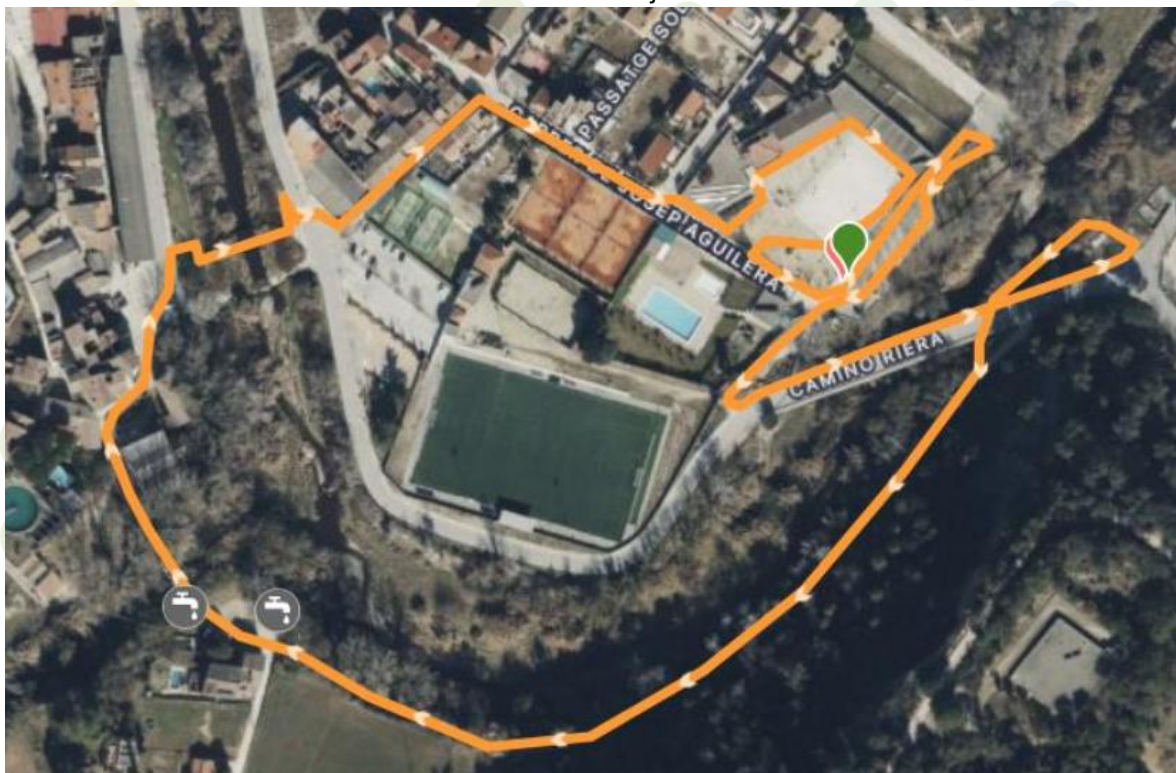
Educació Infantil I4



Educació Infantil I3



Infantil – cadet – juvenil



sènior

ENTREGA DE PREMIS

Els tres primers classificats de cada categoria i gènere.

Educació infantil: a tots els participants.

Al primer classificat de l'Escola Maria Borés.

DOCUMENTACIÓ

LLICÈNCIA ESPORTISTA

- Tots i totes les atletes han de tenir la llicència degudament tramitada, tant els nens i nenes com els participants a la cursa d'adults.
- Només els i les atletes (nens/es i adults) dels organitzadors poden córrer sense llicència però no sense assegurança.
- QUOTA ESPORTISTA ESCOLAR: 17,50€ (de prebenjamí a juvenil)
15,00€ (educació infantil)
- QUOTA ESPORTIVA POPULAR: 10,00€
- ESPORTISTA ESCOLAR: Amb aquesta llicència podran participar en tots els crossos del circuit així com també a totes les competicions d'esport individual i d'associació dels 73 Jocs Esportius Escolars de l'Anoia.
- ESPORTISTA POPULAR: Amb aquesta llicència podran participar en tots els crossos del circuit així com també a totes les competicions d'esport individual dels 4 Jocs Esportius Populars de l'Anoia.

INSCRIPCIONS

Aquells i aquelles esportistes que ja hagin fet la inscripció al circuit de cros no hauran de tornar a inscriure's.

Esportistes: <https://tuit.cat/vF8o9>

Esportistes de l'Escola Maria Borés i ciutadans de La Pobla de Claramunt: el centre educatiu facilitarà l'enllaç d'inscripcions internes.

TERMINI MÀXIM PER A TRAMITAR LA INSCRIPCIÓ: dijous 16 de gener. Un cop celebrat el cros, es tornaran a obrir i es tornaran a tancar el següent dimarts anterior a la competició i així successivament.

NO ES PODRÀ INSCRIURE NINGÚ DESPRÉS DE LA DATA ASSIGNADA. TAMPOC ES PODRÀ INSCRIURE EL MATEIX DIA.

Per a tramitar-la, us heu de posar en contacte amb el/la coordinador/a esportiu del vostre centre educatiu.

CONTACTE ORGANITZACIÓ

Per a qualsevol consulta us podeu posar en contacte amb nosaltres enviant un correu electrònic a la següent adreça electrònica: xavi@ceanoia.cat (Xavi Borràs) o bé trucant a les nostres oficines al 93 805 42 10 o 93 803 19 50 extensió 2409. Horari de dilluns a divendres de 8:00h a 15:00h.